



# OVIS

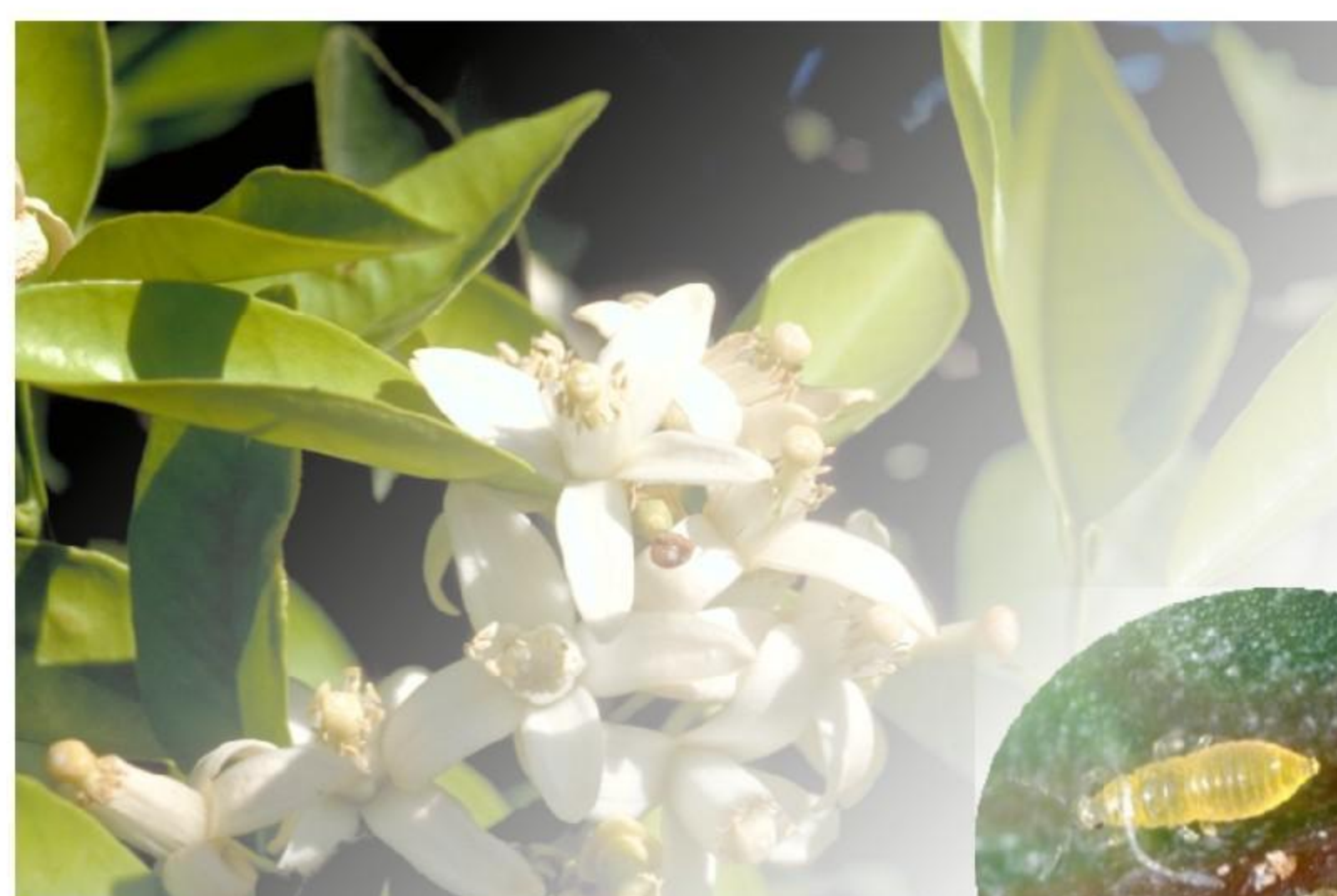
INSECTICIDA OVICIDA

Insecticida sistémico  
Actúa inhibiendo la muda y  
la emergencia de los insectos adultos.  
Suprime el desarrollo de los estadios  
juveniles desde dentro del huevo. Actúa  
además esterilizando los insectos hembra  
adultos



**OVIS** es altamente selectivo y eficiente contra cochinillas, mosca blanca y trips, a bajas dosis. Su principal ventaja radica en su Control Residual Prolongado sobre cochinillas (Cochinilla roja, algodonosa, etc.) y Mosca Blanca sumado a su corto tiempo de espera: 1 día en Citrus.

Ovis posee acción translaminar que le permite controlar los estadios juveniles de Cochinilla Roja aún cuando no han salido todavía debajo de la caparazón de la hembra adulta.



Su extendido control residual lo hace altamente eficaz para el control de trips en floración.

Web: [www.tomai.com.uy](http://www.tomai.com.uy)  
Mail: [tomai@tomai.com.uy](mailto:tomai@tomai.com.uy)  
Dirección: Misiones 1442 esc.6 - Montevideo - Uruguay  
Tel: 29153228 / 29163341 / 099423064





# OVIS

INSECTICIDA OVICIDA

## Momentos de Aplicación

Determinar la forma de aplicación del **OVIS** según la población de mosca blanca presente en el momento

**Situación A.** Existe una población de mosca blanca baja en las plantas. Se observan algunas larvas ("huevitros") debajo de las hojas mas viejas en algunas plantas, no en todas. No se observan o son muy pocos los adultos presentes.

**Recomendación de OVIS:** Aplicar 50 cc / 100 lts solamente.

**Qué se observa post aplicación:**

A los 4 a 5 días de la aplicación se observa que las larvas ("huevitros") ubicadas debajo de las hojas, pasan de su color amarillo - naranja (vivas) a un color blanco-transparente (muertas), este efecto dura mínimo 30 días.

**Situación B.** Existe una población de mosca blanca alta en las plantas. Se observan muchas larvas ("huevitros") debajo de las hojas tanto viejas como jóvenes, en todas las plantas.

Se observan muchos adultos posados en las hojas y volando.

**Recomendación de OVIS:** Aplicar 75 cc /100 lts + dosis recomendada de un PIRETROIDE (ej: Talstar, etc.), o FOSFORADO (ej: Reldan, Evisect, etc.)

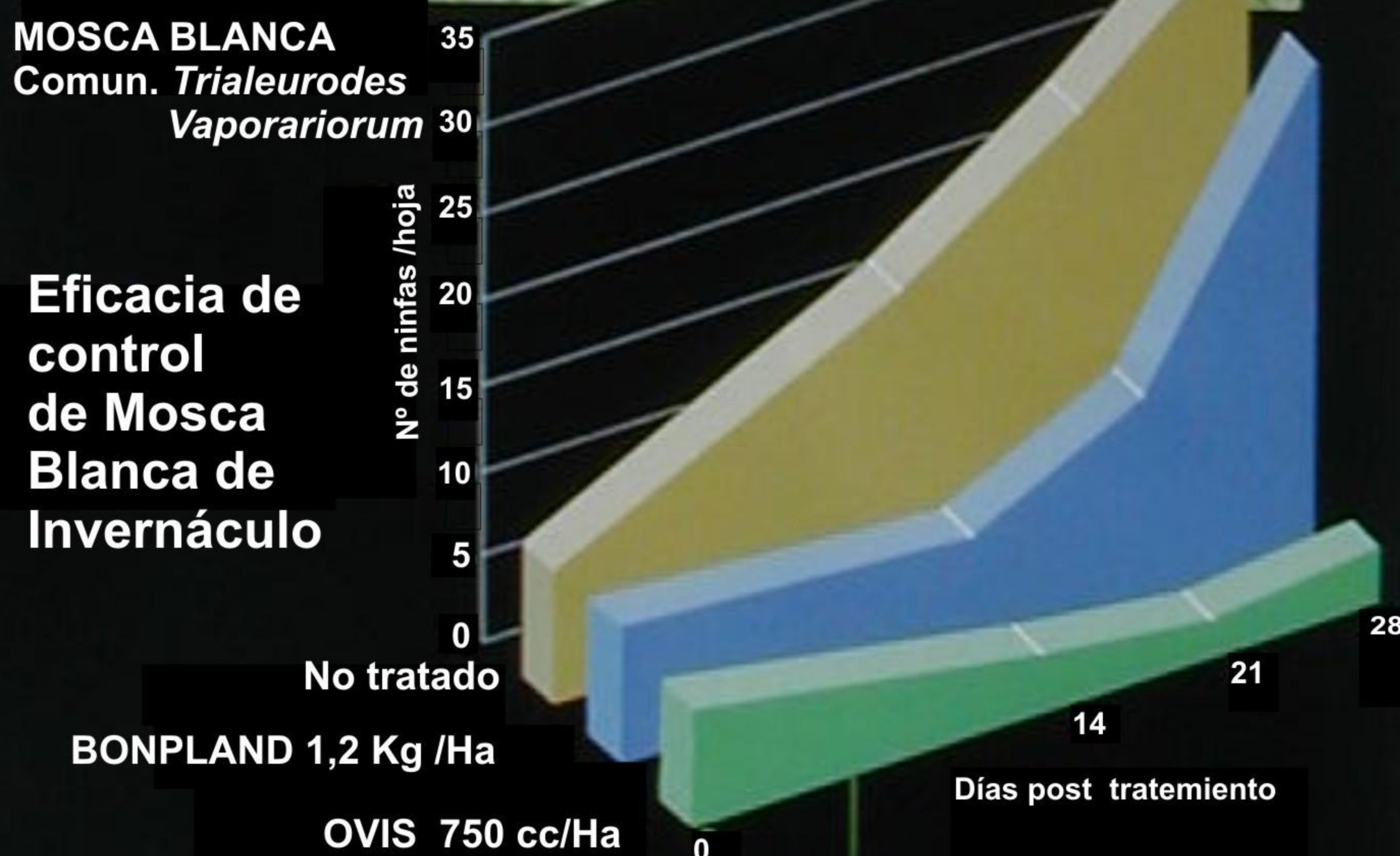
**Qué se observa postaplicación:**

Inmediatamente a la aplicación hay volteo de adultos. A los 4 a 5 días de la aplicación se observa que las larvas ("huevitros") ubicadas debajo de las hojas, pasan de su color amarillo - naranja (vivas) a un color blanco-transparente (muertas), este efecto dura mínimo 30 días, no apareciendo tampoco los adultos.



MOSCA BLANCA  
Comun. *Trialeurodes*  
*Vaporariorum*

**Eficacia de control de Mosca Blanca de Invernáculo**



- Cultivo: Tomate
- Volumen de aplic. 1000 lt/Ha



MOSCA BLANCA del Morrón  
*Bemisia Tabaci*