



BONPLAND ULTRA 50 SC

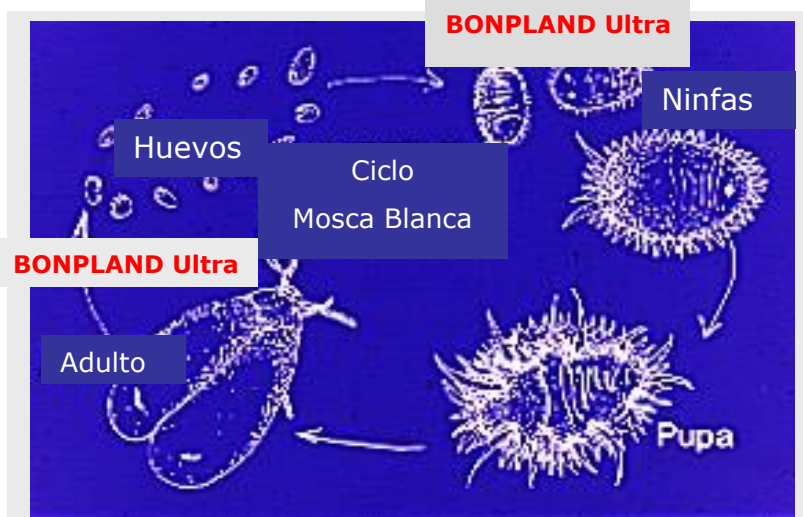
INSECTICIDA BIOLÓGICO CONTROL DE MOSCA BLANCA

● Mecanismo de Acción:

- i) Acción **larvícida**, muerte durante la muda
- ii) **Huevos infértiles** puestos por hembras adultas tratadas.
- iii) **Efecto acumulativo** de las 2 acciones anteriores para mantener baja la población de los adultos.



● Epoca de Aplicación:



Epoca de aplicación:

Cuando comienzan los primeros ataques.

Dosis: 63 cc./100 lts

Frecuencia de aplicación: Cada 15 días.

Recomendaciones:

Al aplicar mojar bien la cara inferior de las hojas

Compatibilidades:

Compatible con la mayoría de los plaguicidas en uso.

Toxicidad para abejas: No tóxico

