



# ZETAMIPRID 20 CS

## En Horticultura

(Acetamiprid 20%) (Practico envase de 1000 cc)

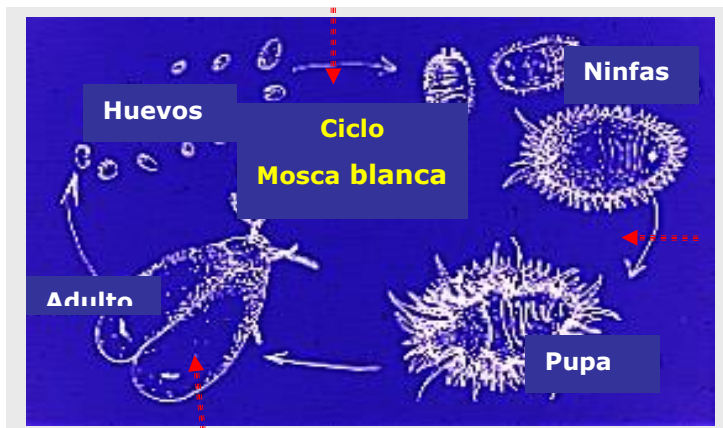
### *Insecticida Sistémico*

Para la **Mosca blanca** (*Trialeurodes vaporariorum*, *Bemisia* sp.)  
Chanchito Blanco, *Carpocapsa* y *Psila Pirícola*

#### Mecanismo de Acción:

- I) Actúa sobre el sistema nervioso del insecto con efecto sobre larvas, ninfas y también sobre huevos.
- II) Tiene baja toxicidad para el hombre y rápida degradación en el medio Ambiente.
- III) Posee acción sistémica y translaminar

#### Estadios donde tiene efecto el *Zetamiprid*



#### Epoca de Aplicación:

Para *Mosca blanca* en Tomate y Morrón: Aplicar sobre la aparición de las primeras ninfas. Para *Psila del peral* Aplicar a la aparición de las primeras ninfas migratorias. A la salida del invierno, fines de Julio – ppio. de Agosto.  
Al final del verano, Febrero – Marzo.

**Tomai Ltda.**

Tel: 43202947 / 43202684

e-mail: [tomai@tomai.com.uy](mailto:tomai@tomai.com.uy)

Web: [www.tomai.com.uy](http://www.tomai.com.uy)